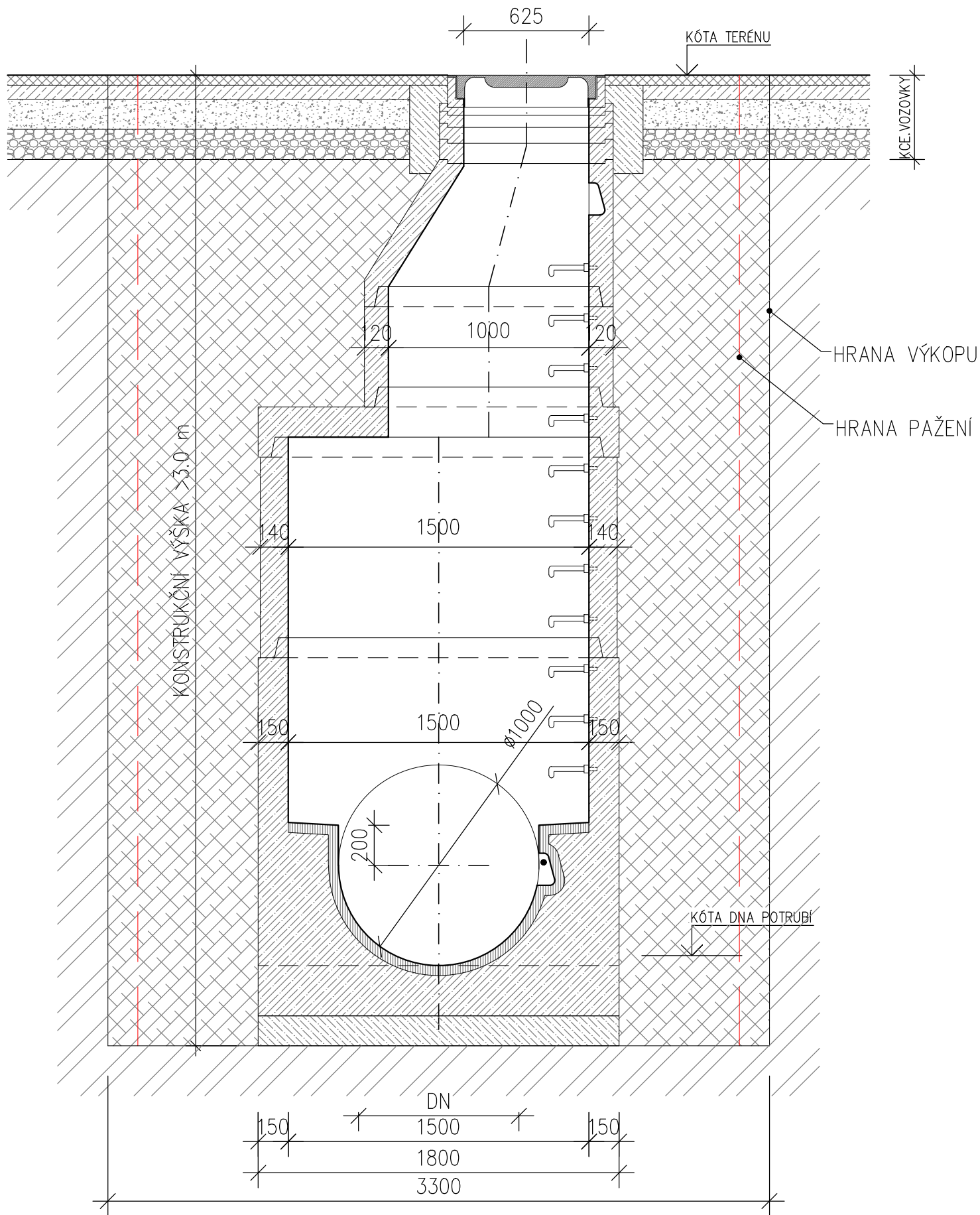
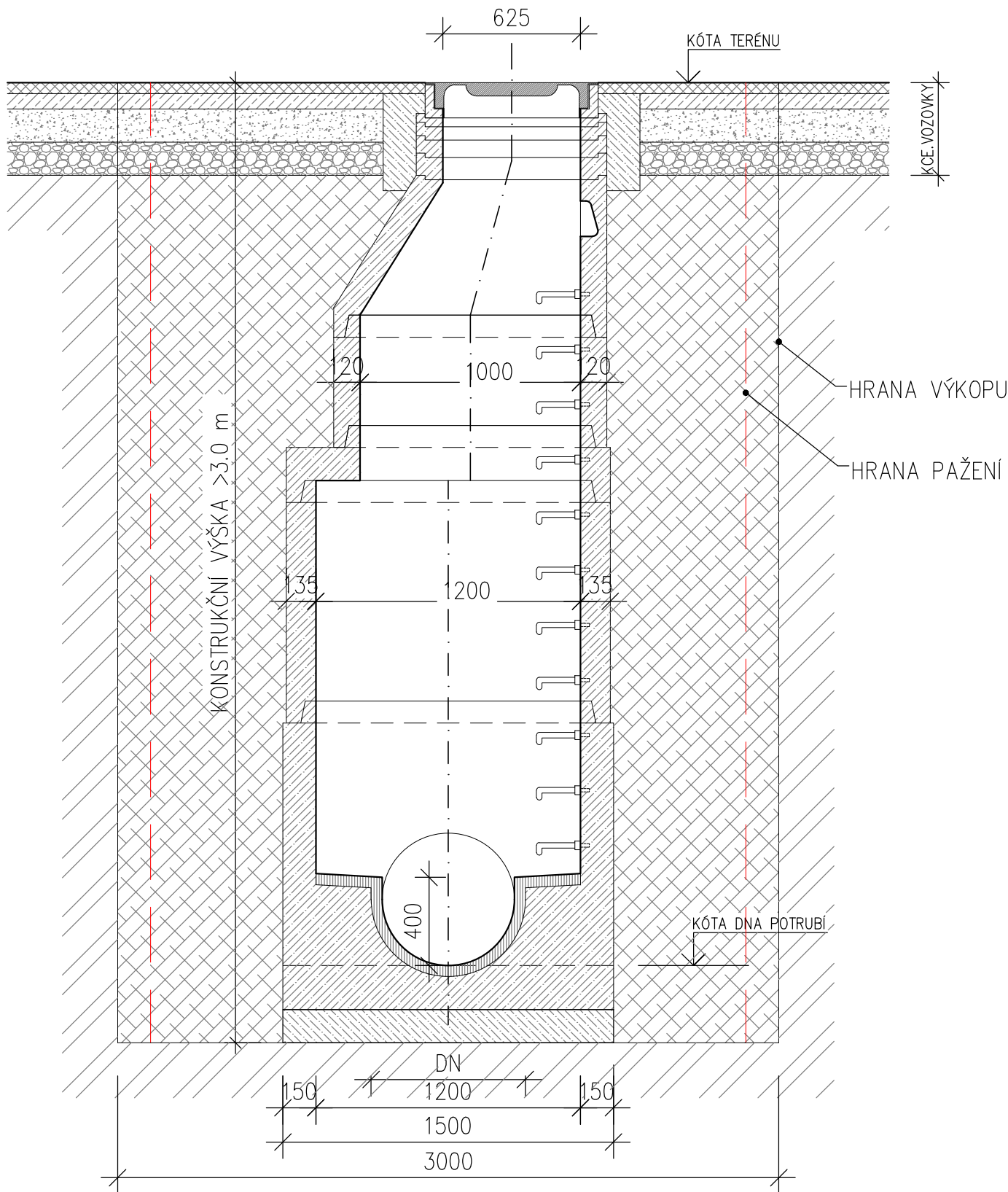


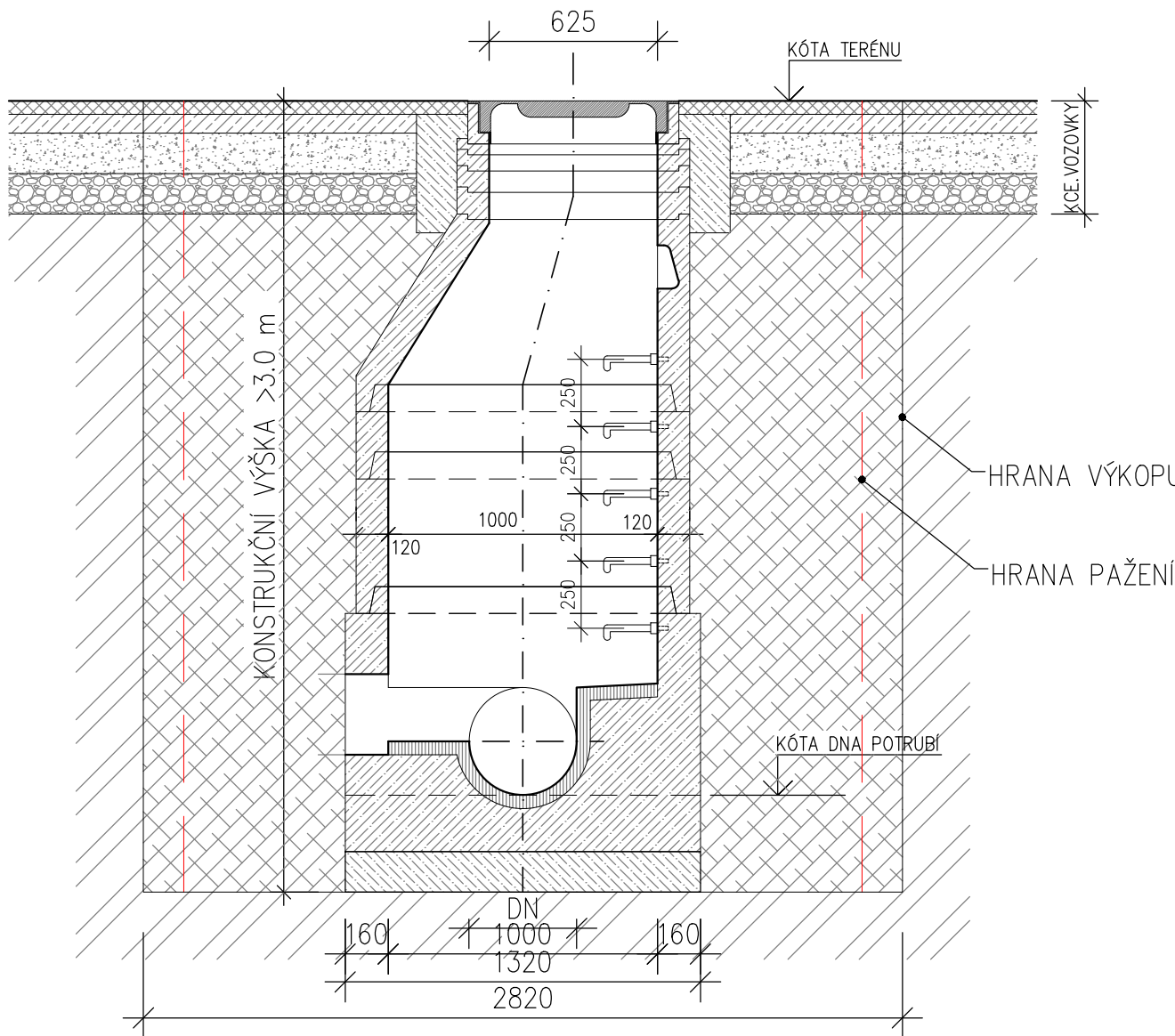
PREFABRIKOVANÁ ŠACHTA DN1500 DLE ČSN EN 1917
PRO POTRUBÍ DN 1000



PREFABRIKOVANÁ ŠACHTA DN1200 DLE ČSN EN 1917
PRO POTRUBÍ DN 700 - DN 900



PREFABRIKOVANÁ ŠACHTA DN1000 S KONUSEM DLE ČSN EN 1917
PRO POTRUBÍ DN 250 - DN 600



ZMĚNA:	C.		PROVEDL:		DATUM:		PODPIS:	
	B.							
	A.							
BÁŇSKÉ PROJEKTY OSTRAVA a.s. <small>VÍTKOVICKÁ 3108/11, 702 00 OSTRAVA IČ: 60792841</small>		HIP:	ING.M. PAUK		HOP Č.AUT.			
		PROJEKTANT:	ING.J.CHALUPA					
		KRESLIL:	ING.J.CHALUPA					
STAVEBNÍK:		STATUTÁRNÍ MĚSTO OSTRAVA MĚSTSKÝ OBLVOD MARIÁNSKÉ HORY						
NÁZEV STAVBY:		MARIÁNSKÉ HORY, OSTRAVA KANALIZACE UL.VÍTKOVICKÁ			FORMÁT: 4x4			
ČÁST DOKUMENTACE:		DOKLADOVÁ ČÁST			MĚŘITKO: 1:25			
STAVEBNÍ OBJEKT:		PROJEKT ZPRACOVANÝ BĚŇSKÝM PROJEKTANTEM			DRUH: BP*			
					DATUM: 04/2024			
					ČÁST: DOKLADOVÁ ČÁST			
OBSAH:		VZOROVÉ KANALIZAČNÍ ŠACHTY			PŘÍLOHA Č. 02			